

NEW!!

YWAR YAWARAシリーズ

SHINIWA

今すぐできる 感染症予防対策

SWS-5000J

サーモグラフィカメラシステム

パソコン不要

かんたん操作

かんたん検知

低価格

安心の日本製

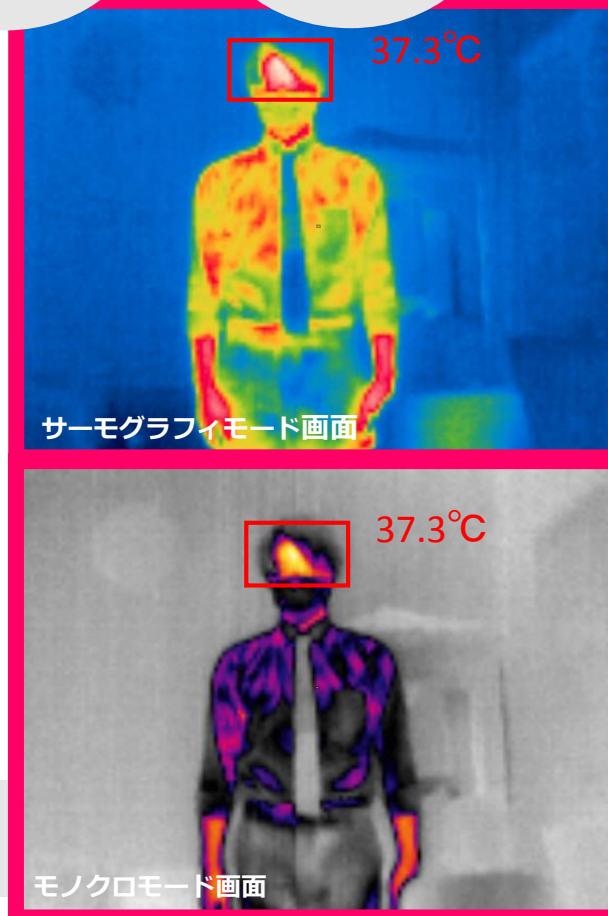
MADE IN JAPAN



システムユニット：サーモグラフィカメラ、専用コントローラ、専用キーボード、三脚

メーカー希望
小売価格

780,000円 (税別)



シンプルでも必要な機能は充実

- ・カメラとコントローラを接続するだけで運用開始
- ・専用キーボードで直感的な操作が可能
- ・複数人の同時検知が可能（※カメラの画角に入り、カメラから1m～最大5mの距離に限る）
- ・警報温度検知時のアラート/マーキング/温度表示機能を搭載
- ・3つの画面モード（サーモ/モノクロ/アニメーション）に切り替えが可能
- ・周囲環境の変化に合わせた補正が1アクションでできる
- ・エリア設定機能で誤検知を防止（※検知範囲を限定できます）
- ・警報温度検知時の画像自動記録機能で事後確認が可能（USB出力にも対応）
- ・Windowsのアップデート等のわずらわしいPCサポートが不要

※本製品の仕様・外観は予告なく変更する場合がございます

※本製品は体表面温度を測定する機器であり、体温計測などの医療機器ではありません

かんたん操作 シンプル キーボード



接点出力ON/OFFボタンで警報時の混乱を緩和

温度補正キーで簡単にキャリブレーション運用が可能※

温度設定キーで簡単に検出温度設定が可能

警報解除ボタンで対象者への配慮が可能

直感的に操作できる十字キー

※検知場所の周囲環境によって変動する体表面温度を容易に補正することが出来ます

| 商品名 | サーモグラフィカメラシステム |
|----------------|--|
| 型式 | SWS-5000J |
| 構成 | サーモカメラ、専用コントローラ、専用キーボード、三脚、ACアダプター |
| コントロールモニターLCD | 21.5インチ フルHD |
| コントロールモニター警報機能 | 画面アラート・アラート音（音量調整可能）・LEDフラッシュ |
| 測定距離 | 1～5m 推奨3m（カメラ高さ1.5m） |
| 測定温度範囲 | 35～41℃ |
| 温度精度 | ±0.5℃（周囲温度25℃で37℃測定時） ※温度補正機能によるキャリブレーション運用を推奨いたします |
| 使用温度範囲 | 5～40℃ |
| カメラ画素数/測定視野角 | 160×120/57°×57° |
| 画面モード | サーモグラフィ・モノクロ・アニメーションから選択 ミラーリング切替対応 |
| 外部インターフェイス | USB3.0×1ch 無電圧接点出力2点（※パトライト、回転灯等との運動が可能） |
| 電源 | AC100V（アダプター仕様） |
| 消費電力 | 30W以下 |
| 延長距離 | カメラ・専用コントローラ間 標準5m 延長最大50m（※オプション） |
| その他 | 内蔵ストレージ128G 製品保証1年間 日本製 非該当証明発行可能 |

様々な人が集まる場所でご活用いただけます



・商業施設
・客船



・ショッピングモール
・駅、空港



・ホテルロビー
・球場
・公共施設
・イベント会場
・企業、工場
etc..

製造
SHINIYA
新和工業株式会社



販売店